



FAHRLEHRER24

# MOFA THEORIE SCHWEIZ

---

Alle 13 Themen der Schweizer Mofa-Theorieprüfung

Mofa & Töffli – alle Prüfungsthemen kompakt zum Lernen



# Inhaltsverzeichnis

---

- 01 Abknickende Hauptstrasse
- 02 Fussgänger –Vortritt beachten
- 03 Grundregel & Rangordnung
- 04 Hauptstrasse & Nebenstrasse
- 05 Kreisverkehr –Der Kreisel
- 06 Lernplan & Prüfungstipps
- 07 Lichtsignale & Ampeln
- 08 Linksabbiegen –Gegenverkehr zuerst
- 09 Mofa-Regeln –Gut zu wissen
- 10 Radweg & 2-Meter-Regel
- 11 Rechtsvortritt –Rechts kommt zuerst
- 12 Signale & Markierungen
- 13 Verständigungen der Kreuzung



## THEMA 1 / 13

# Abknickende Hauptstrasse

---

Das ist die Falle, an der viele scheitern: Die Hauptstrasse macht einen Knick – sie biegt ab, statt geradeaus zu führen. An dieser Stelle treffen zwei Nebenstrassen aufeinander.

## So gehst du vor – 3 Schritte

---

Wer auf der Hauptstrasse ist, hat Vortritt

Auch wenn die Hauptstrasse um die Kurve führt – wer ihr folgt, hat Vortritt.

Hauptstrasse verlassen + Gegenverkehr

Verlässt du die Hauptstrasse links, kreuzt du den Gegenverkehr !' Gegenverkehr zuerst (Linksabbiegen!).

Zwischen den Nebenstrassen gilt Rechtsvortritt

Die beiden Nebenstrassen haben kein Vortrittsrecht gegeneinander !' Thema 02 (Rechtsvortritt) gilt.

Achtung

Das „Kein-Vortritt“-Schild bezieht sich nur auf die Hauptstrasse. Zwischen den beiden Nebenstrassen gilt trotzdem Rechtsvortritt – das vergessen viele!

Merke

Folge dem gelben Schild – es zeigt, wo die Hauptstrasse entlanggeht, auch wenn sie abknickt.

## Eselsbrücke

---

Stell dir die Hauptstrasse wie ein gelbes Band vor – folge dem Band, egal wohin es biegt. Wer auf dem Band ist, hat Vortritt.

---

## THEMA 2 / 13

# Fussgänger –Vortritt beachten

---

Fussgänger haben oft Vortritt – besonders am Fussgängerstreifen. Als Mofa- / Töffli-Fahrer:in musst du drei Situationen sicher kennen.

## 3 Situationen

---

Am Fussgängerstreifen

Fussgänger haben Vortritt, sobald sie warten oder bereits gehen. Du musst anhalten und warten, bis sie den Streifen überquert haben.

Beim Abbiegen



Wenn du abbiegst, kreuzt du oft einen Fussgängerstreifen. Lass die Fussgänger zuerst – auch wenn du Vortritt hättest.

Gelbes Blinklicht

Blinkt ein gelbes Licht, kann noch ein Fussgänger auf dem Streifen sein !' Vorsicht.

Merke

Fussgänger warten oder gehen = du hältst an. Beim Abbiegen: Fussgänger auf dem Streifen zuerst – immer.

## **Wichtig für die Prüfung**

Wenn in einer Prüfungsaufgabe jemand am Fussgängerstreifen wartet – auch wenn er noch nicht auf dem Streifen steht – hast du zu warten. Das Warten allein genügt als Signal.

---

### THEMA 3 / 13

## **Grundregel & Rangordnung**

Bevor du an Rechtsvortritt oder Schilder denkst, musst du eine Sache wissen: Im Verkehr gibt es eine Rangordnung. Was weiter oben steht, gilt zuerst. Erst wenn es das nicht gibt, kommt die nächste Stufe.

### **Die Rangordnung – von oben nach unten**

Polizist / Verkehrsregler

Ein Polizist gibt Handzeichen – diese gelten über alles andere, auch über rote Ampeln.

Ampeln (Lichtsignale)

Grün, Rot, Gelb – Ampeln schlagen Verkehrsschilder.

Verkehrsschilder

„Stop“, „Vortritt“, Hauptstrasse – Schilder schlagen die allgemeine Grundregel.

Grundregel (Rechtsvortritt)

Nur wenn es nichts anderes gibt, gilt Rechtsvortritt.



*Rangordnung im Verkehr: Polizist, Ampel, Schild, Grundregel*

Rangordnung im Schweizer Strassenverkehr – von oben nach unten

Merke

Polizist schlägt Ampel – Ampel schlägt Schild – Schild schlägt Grundregel.

## Praxisbeispiel

Steht ein „Stop“-Schild, aber die Ampel zeigt Grün? !' Du darfst fahren. Die Ampel steht in der Rangordnung über dem Schild.

Gibt es weder Ampel noch Schild? !' Dann gilt Rechtsvortritt (Thema 02).

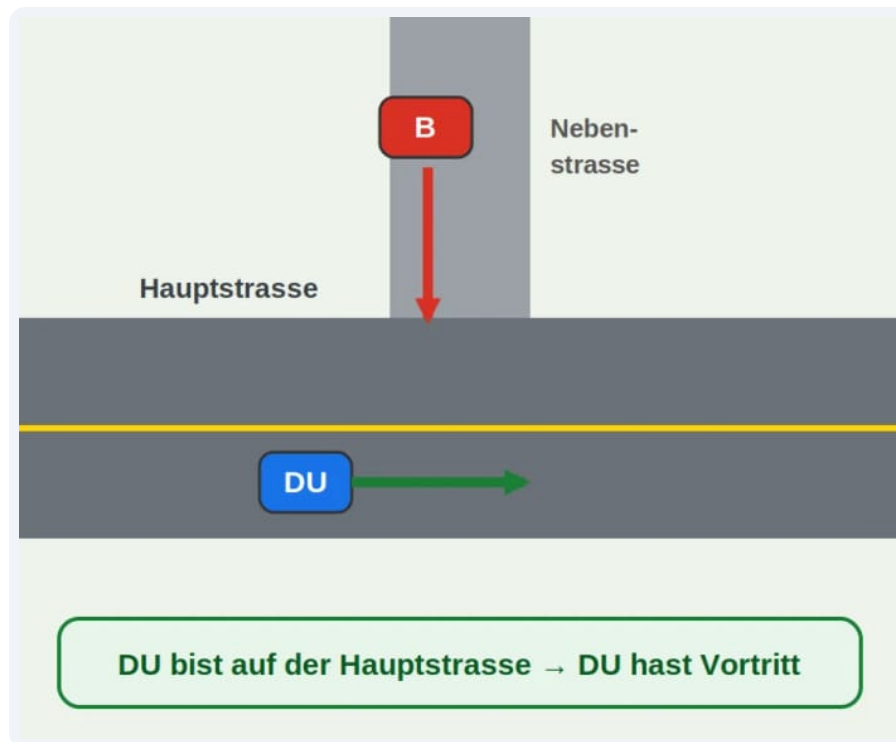
---

### THEMA 4 / 13

## Hauptstrasse & Nebenstrasse

Eine Hauptstrasse ist die wichtigere Strasse. Wer auf ihr fährt, hat Vortritt vor allen, die aus einer Nebenstrasse kommen – immer.

### Wie erkenne ich die Hauptstrasse?



*Hauptstrasse Nebenstrasse: Du auf der Hauptstrasse hast Vortritt*

Hauptstrasse schlägt Nebenstrasse – Mofa / Töffli Theorie Schweiz

Merke

Hauptstrasse schlägt Nebenstrasse – immer. Das gelbe Viereck sagt dir: Du hast Vortritt.

## Prüfungsfrage

Du fährst auf der Hauptstrasse. Aus einer Nebenstrasse nähert sich ein Auto. Wer darf zuerst?

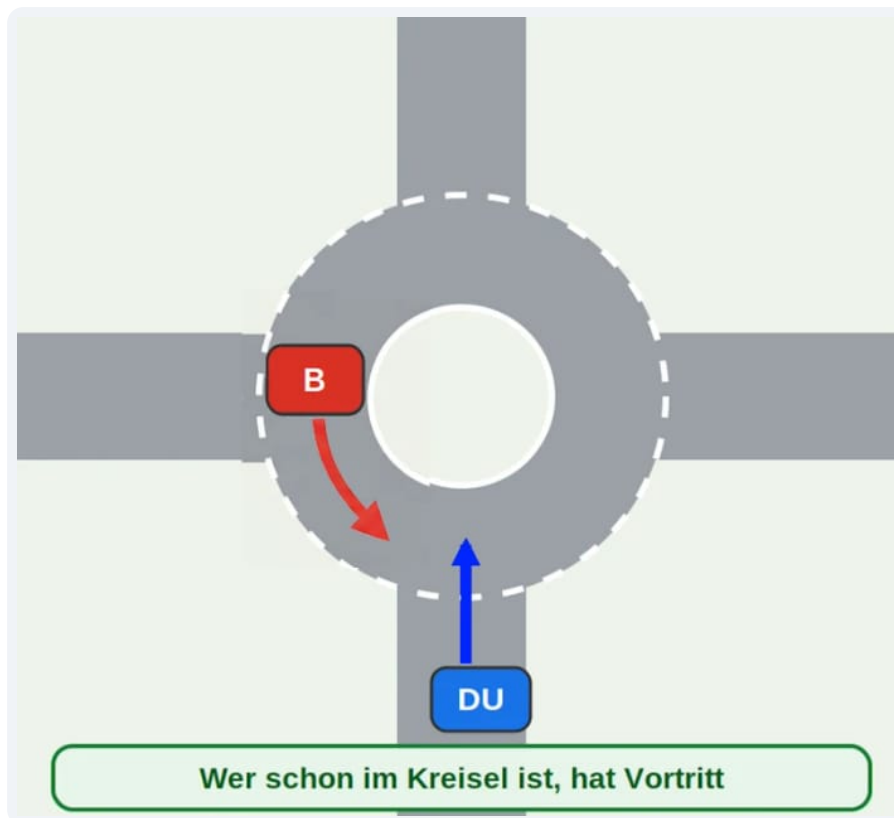
! Du hast Vortritt. Das Auto aus der Nebenstrasse muss warten.

### THEMA 5 / 13

## Kreisverkehr – Der Kreisel

Beim Kreisverkehr (Kreisel) ist es einfach: Wer schon im Kreis fährt, hat Vortritt. Du wartest beim Einfahren und schaust nach links.

### Die 3 Regeln im Kreisel



*Kreisverkehr: Wer schon im Kreis ist, hat Vortritt*

Kreisverkehr Regeln für Mofa und Töffli – Theorieprüfung Schweiz

Merke

Im Kreis = Vortritt. Wer rein will = wartet. Handzeichen nur beim Hinausfahren, nicht beim Einfahren.

## **Wichtig: Blinken**

Beim Einfahren nicht blinken – du fährst ja einfach weiter im Kreis. Erst beim Ausfahren zeigst du mit Handzeichen (oder Blinker) an, dass du den Kreis verlässt.

### THEMA 6 / 13

## **Lernplan & Prüfungstipps**

Du hast alle 12 Themen durch? Perfekt. Hier kommt der Lernplan für die optimale Reihenfolge und die 7 Spickzettel-Sätze, die fast jede Situation abdecken.

### **Lernplan – diese Reihenfolge hat sich bewährt**

Signale & Markierungen erkennen (Thema 11)

Rechtsvortritt und Hauptstrasse (Themen 02 + 04)



Linksabbiegen vor Gegenverkehr (Thema 03)

Ampel-Fälle (Thema 08)

Radweg und Fussgänger (Themen 09 + 10)

Sonderfälle: abknickende Hauptstrasse + Verständigung (Themen 05 + 06)

Mofa-Regeln (Thema 12) – kurz, aber prüfungsrelevant

## Spickzettel – die 7 Sätze

Lerne diese 7 Sätze – sie decken fast jede Prüfungssituation ab.

Polizist vor Ampel vor Schild vor Grundregel.

Rechts kommt zuerst.

Links abbiegen: Gegenverkehr zuerst.

Hauptstrasse schlägt Nebenstrasse.

Im Kreisel ist man Vortritts-König.

Grüner Pfeil = frei, gelbes Blinken = aufpassen.

Blockieren sich alle: einigen (Verständigung).

## Prüfungstipps

- !'Schau bei jeder Situation zuerst auf Farbe und Richtung jedes Fahrzeugs.
- !'Frag dich immer zuerst: Gibt es eine Ampel oder ein Schild? Erst dann an Rechtsvortritt denken.
- !'Wenn keine Situation eindeutig geregelt ist: „Verständigung erforderlich“.
- !'In Ruhe überlegen – knifflige Fälle wollen dich aufs Glatteis führen.

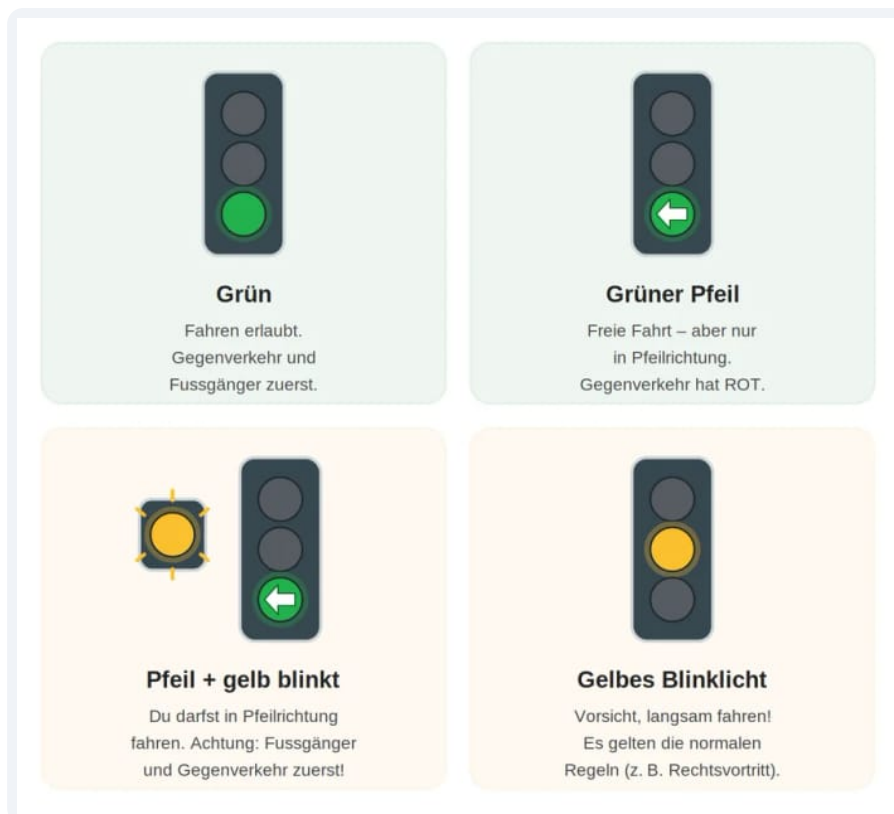
Viel Erfolg bei deiner Töffli-Prüfung – du schaffst das! Ø<ßÍp

---

### THEMA 7 / 13

## Lichtsignale & Ampeln

Grün heisst nicht immer „sofort frei“. Es gibt vier Fälle, die du für die Mofa-/Töffli-Theorieprüfung kennen musst.



Die vier Ampel-Fälle für Mofa und Töffli: Grün, Grüner Pfeil, Pfeil mit gelbem Blinken, Gelbes Blinklicht

Lichtsignale und Ampeln – Mofa Theorie Schweiz

## Die 4 Fälle

Ø=βâ Grün (Vollscheibe)

Fahren erlaubt – aber Gegenverkehr und Fussgänger zuerst durchlassen.

! Grüner Pfeil

Freie Fahrt, aber nur in Pfeilrichtung. Die anderen Richtungen haben Rot.

! Grüner Pfeil + gelbes Blinklicht

Fahrt in Pfeilrichtung erlaubt – Achtung: Fussgänger und Gegenverkehr haben Vortritt!

Ø=βâ Gelbes Blinklicht allein

Vorsicht, langsam fahren. Es gelten die normalen Regeln (z.B. Rechtsvortritt).

Merke

Grüner Pfeil = frei in Pfeilrichtung. Gelbes Blinken = aufpassen, normale Regeln gelten.

## Sonderregel: Rechtsabbiegen bei Rot

An Kreuzungen mit einem speziellen Zusatzschild dürfen Velos und Mofas bei Rot rechts abbiegen. Fussgänger mit Grün haben aber immer Vortritt. Fehlt das Schild, ist es verboten.

# Linksabbiegen –Gegenverkehr zuerst

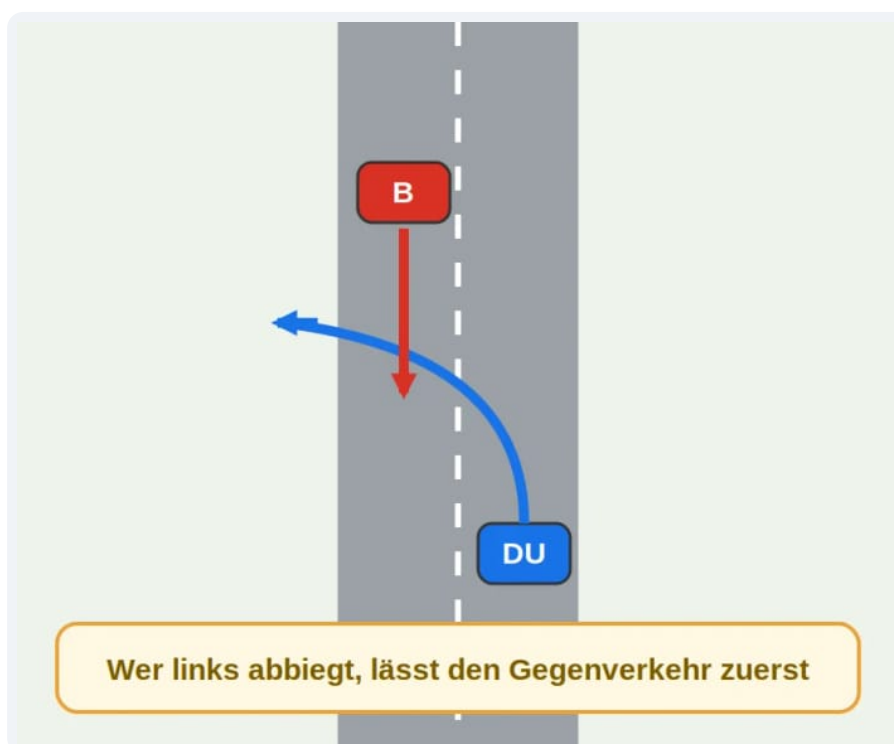
Wer links abbiegt, kreuzt die Spur des Gegenverkehrs. Deshalb muss der Gegenverkehr immer zuerst durchgelassen werden – auch wenn du eigentlich Vortritt hättest.

## Die Regel

Du willst links abbiegen !' du kreuzt die Gegenfahrspur !' alle Fahrzeuge aus der Gegenrichtung dürfen zuerst.

Das gilt auch für:

- !'Entgegenkommende Velos
- !'Entgegenkommende Mofas / Töfflis
- !'Fussgänger auf dem Fussgängerstreifen



*Linksabbiegen: Gegenverkehr lässt man zuerst durch*

Linksabbiegen mit dem Mofa / Töffli – Gegenverkehr hat immer Vortritt

Merke

Links abbiegen = du wartest auf den Gegenverkehr. Das gilt auch für entgegenkommende Velos und Mofas.

## Prüfungstipp

Egal ob du auf der Hauptstrasse oder Nebenstrasse bist – sobald du links abbiegst, hast du kein Vortrittsrecht mehr gegenüber dem Gegenverkehr.



THEMA 9 / 13

## Mofa-Regeln – Gut zu wissen

---

Neben den Vortritts- und Ampelregeln gibt es ein paar einfache Fakten rund ums Mofa / Töffli, die du für die Prüfung kennen solltest.

### Die wichtigsten Regeln

---

Versicherung (Haftpflicht)

Eine gültige Haftpflicht erkennst du an der Vignette (Versicherungsschild) am Mofa. Ohne Vignette ist das Mofa nicht versichert und darf nicht fahren.

Mitfahren von Kindern

Kinder dürfen mitfahren, wenn ein zugelassener Kindersitz montiert ist. Ohne Kindersitz ist das Mitfahren verboten.

Ladung

Gegenstände dürfen nicht zu breit sein und dürfen nicht herausragen, sodass niemand gefährdet wird.

Bahnübergang

Vor geschlossenen Schranken anhalten und warten. Erst wenn die Schranke vollständig offen und kein Zug sichtbar ist, darf gefahren werden.

Merke

Vignette = Versicherung. Ohne Vignette = nicht versichert = nicht fahren. Kinder nur mit zugelassenem Kindersitz.

### Prüfungstipp

---

Diese Regeln sind kurz und eindeutig – lerne sie auswendig. Sie kommen oft als einfache Wissensfragen vor und sind schnelle Punkte in der Prüfung.

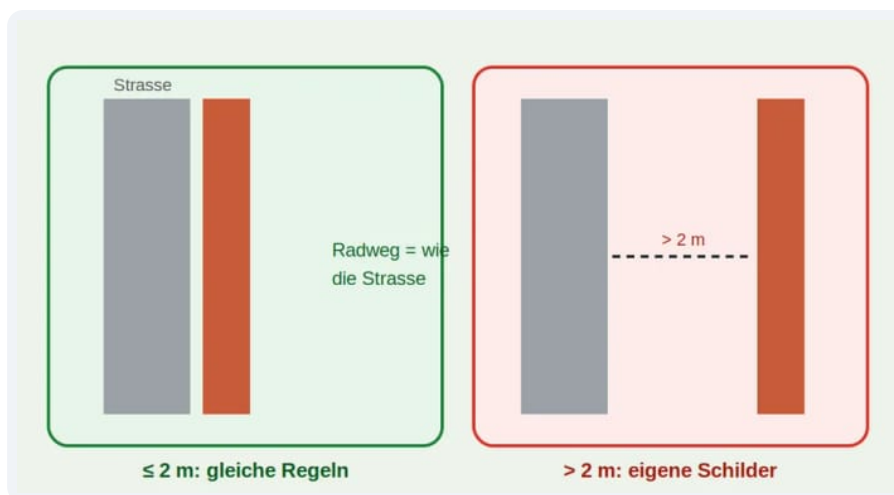
---

THEMA 10 / 13

## Radweg & 2-Meter-Regel

---

Ein Radweg neben der Strasse – gehört er zur Strasse oder hat er eigene Regeln? Das kommt auf den Abstand an.



Radweg 2-Meter-Regel: Bis 2 Meter = Strassenregeln, über 2 Meter = eigene Regeln

Radweg und 2-Meter-Regel für Mofa und Töffli – Theorieprüfung Schweiz

## Die Regel

Ø=Üï Bis 2 Meter Abstand zur Strasse

Der Radweg gilt wie die Strasse daneben – gleiche Vortrittsregeln.

Ø=Üï Über 2 Meter Abstand zur Strasse

Der Radweg hat eigene Schilder und eigene Regeln – schau auf seine Signalisation.

Merke

Bis 2 m: Radweg zählt wie die Strasse daneben. Über 2 m: eigene Regeln – schau auf die Schilder des Radwegs.

## Warum ist das wichtig?

Wenn du eine Kreuzung überquerst und ein Radweg dicht neben der Strasse verläuft, musst du dem Radfahrer genauso Vortritt gewähren wie einem Fahrzeug auf der Strasse. Das wird in der Prüfung gerne abgefragt.

### THEMA 11 / 13

## Rechtsvortritt – Rechts kommt zuerst

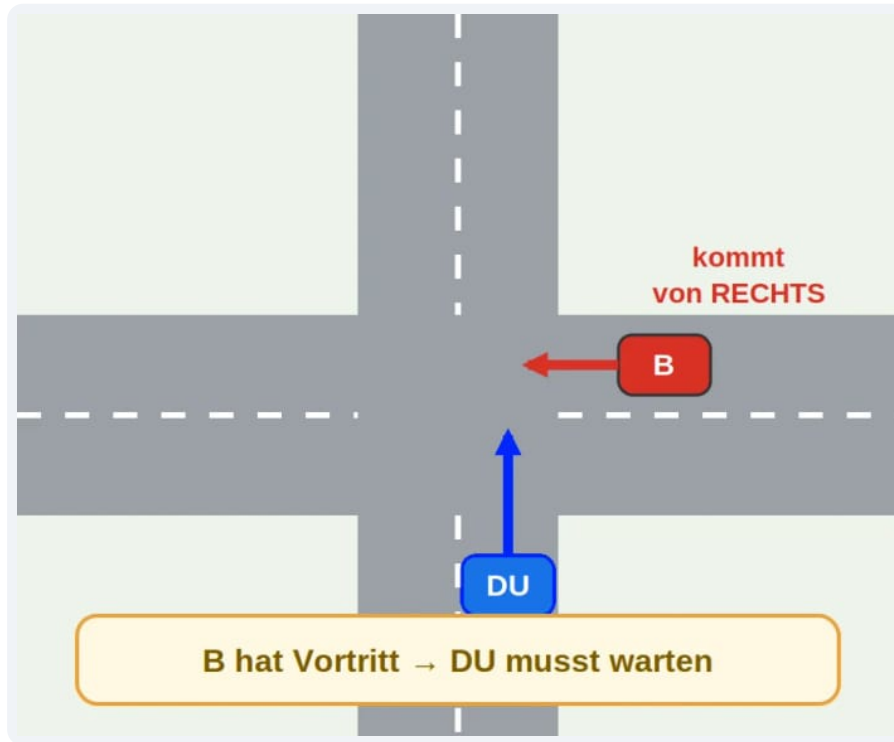
Der Rechtsvortritt ist die Standardregel im Schweizer Strassenverkehr: Wenn es keine Ampel und kein Vortrittschild gibt, darf immer derjenige zuerst fahren, der von rechts kommt.

## Wann gilt Rechtsvortritt?

- ' Zwei Nebenstrassen kreuzen sich, ohne Schilder oder Ampeln.
- ' Du bist dir bei einer Kreuzung unsicher – schau zuerst nach rechts.



- ' Gilt auch für Velos und Mofas – nicht nur für Autos.



*Rechtsvortritt: Wer von rechts kommt, fährt zuerst*

Rechtsvortritt beim Mofa / Töffli – Kreuzung ohne Schilder

Merke

Rechts kommt zuerst. Punkt. Das gilt vor allem dort, wo sich zwei kleine Nebenstrassen kreuzen.

## Häufige Frage in der Prüfung

Du fährst auf einer Nebenstrasse und willst geradeaus. Von rechts nähert sich ein anderes Fahrzeug. Wer hat Vortritt?

! Das Fahrzeug von rechts hat Vortritt – du musst warten.

### THEMA 12 / 13

## Signale & Markierungen

Schilder und Bodenmarkierungen begegnen dir ständig. Diese Grundtypen musst du auf einen Blick erkennen – sie kommen garantiert in der Prüfung.

### Schilder – nach Form erkennen

Rundes Schild = Gebot oder Verbot

Beispiele: Einfahrt verboten, Mindestgeschwindigkeit, Überholverbot.



Dreieckiges Schild = Gefahr / Warnung

Beispiele: Achtung Kreuzung, Achtung Kurve, Achtung Tiere.

Gelbes Viereck = Hauptstrasse

Du hast Vortritt gegenüber allen Nebenstrassen (! Thema 04).

Blaues Schild = Gebot / Hinweis

Beispiele: Einbahnstrasse, Fussgängerzone, Parkhaus.

## **Bodenmarkierungen**

Merke

Form merken: Rund = Gebot/Verbot · Dreieck = Gefahr · Gelb-Viereck = Hauptstrasse · Blau = Hinweis/Gebot.

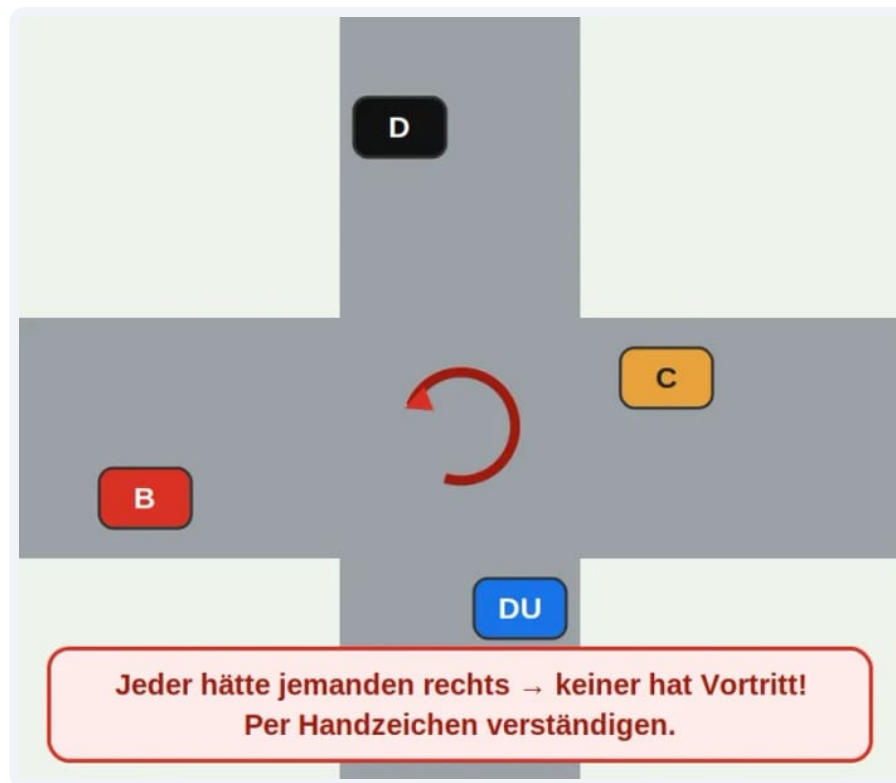
---

### THEMA 13 / 13

## **Verständigungen der Kreuzung**

Manchmal stehen drei oder vier Fahrzeuge so an einer Kreuzung, dass jeder jemanden rechts neben sich hat. Dann hebt sich der Rechtsvortritt gegenseitig auf – niemand ist eindeutig zuerst dran.

### **Was tun beim ungeregelten Fall?**



*Ungeregelter Fall: Alle blockieren sich gegenseitig – Verständigung erforderlich*

Verständigung an der Kreuzung – Mofa / Töffli Theorieprüfung

Merke

Wenn sich alle gegenseitig blockieren: Blickkontakt, Handzeichen, einigen. Die richtige Antwort in der Prüfung lautet fast immer: „Verständigung erforderlich.“

## **Prüfungstipp**

Siehst du in einer Prüfungsfrage eine Situation, wo jedes Fahrzeug jemanden rechts hat? ! Antworte mit „Verständigung“. Diese Antwort ist so gut wie immer korrekt.